



Manual de marca

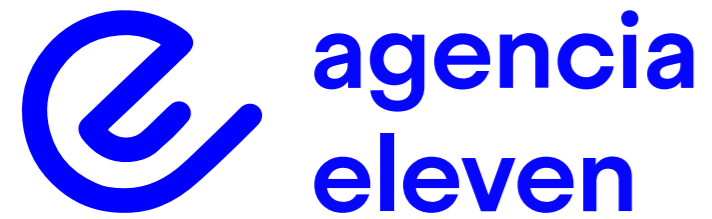
› Versión 1.0

¿Cómo nos vemos?

1.1	Identificador marcario	01 - 10
1.2	Colores de marca	11 - 12
1.3	Familias tipográficas	13 - 14
1.4	Uso de imágenes	15 - 17
1.5	Guía de ilustraciones	18 - 20
1.6	Iconografía	21 - 22

Identificador de marca



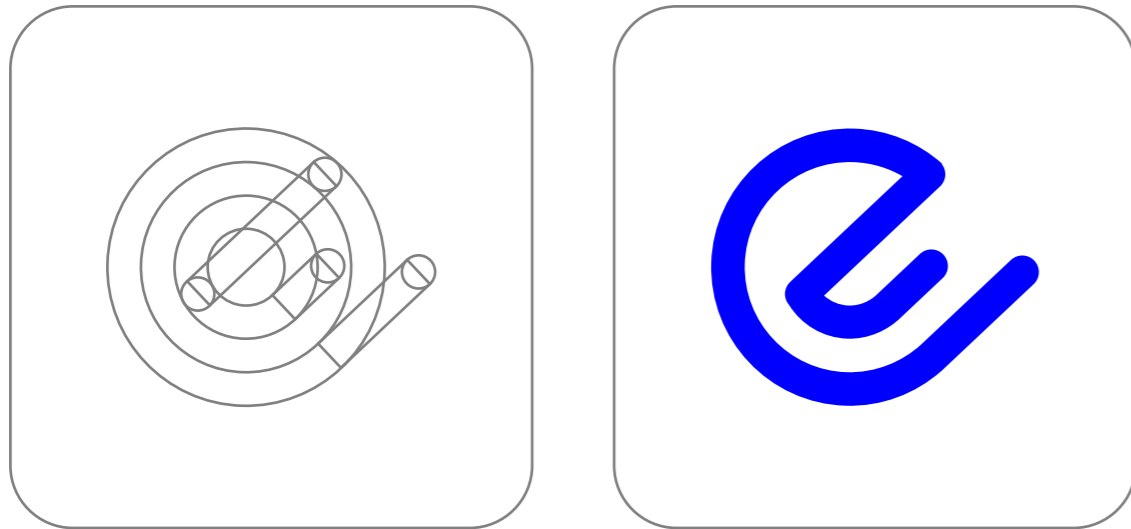


Uso recomendado

Usamos la versión horizontal del logotipo por defecto. Solo en casos puntuales donde la legibilidad se vea comprometida, podemos usar la versión vertical o el isotipo.

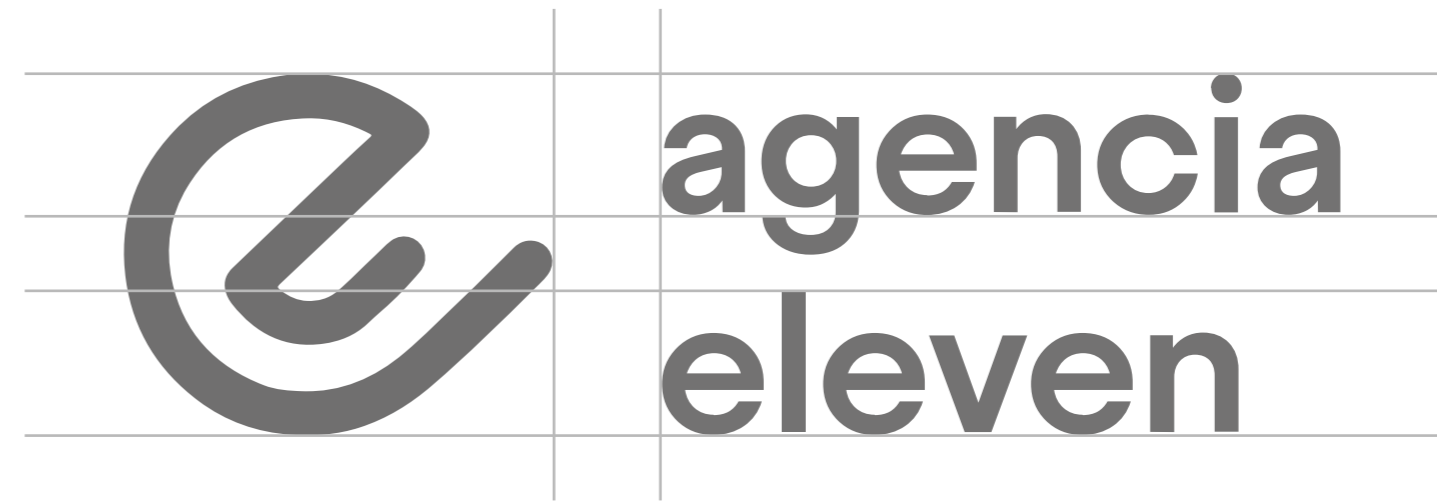


Construcción del identificador de marca



Isotipo

Ajuste y geometrización del isotipo.

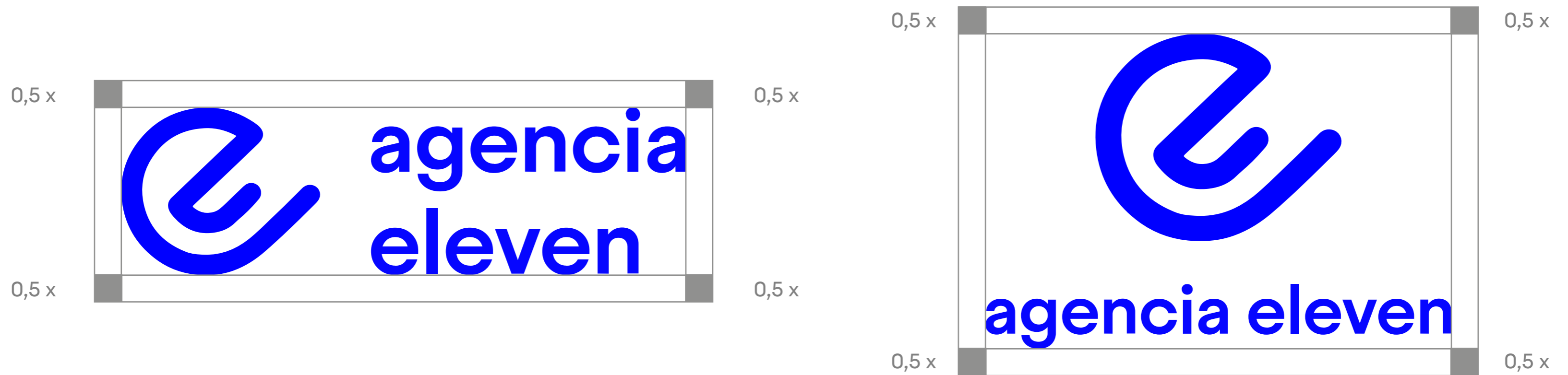


Imagotipo

Ajuste y geometrización del isotipo.

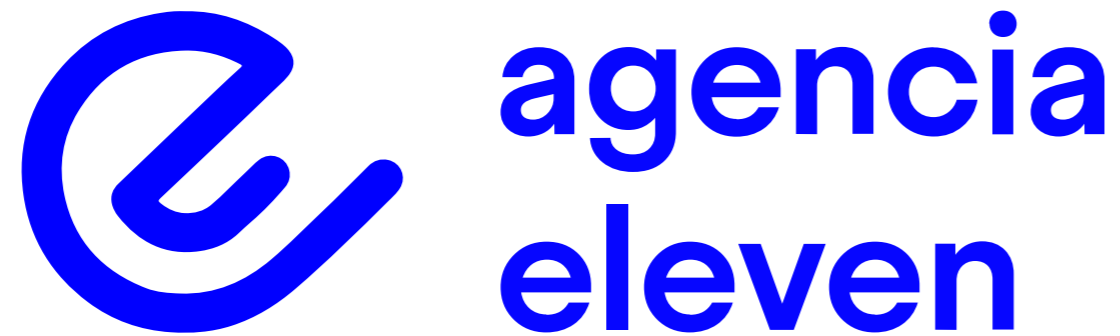
Zona segura

Respetar los 0,5 x de zona segura en el caso de implementación del logo

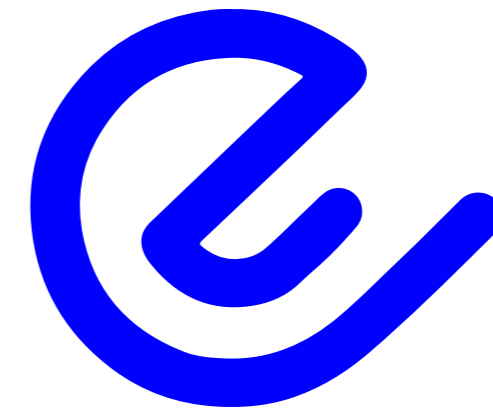


Identificador + Claim

La separación entre logo y claim se establece a 0.75x en horizontal y 0.5 x en vertical. La longitud del mismo no deberá nunca superar en tamaño al identificador.



Hacemos que te encuentren



agencia eleven

Hacemos que te encuentren

Lo que hacemos



Aplicaciones en negativo



Lo que no hacemos



Usar color del acento



Fondo de color fuera del manual



Usar outline



Deformado

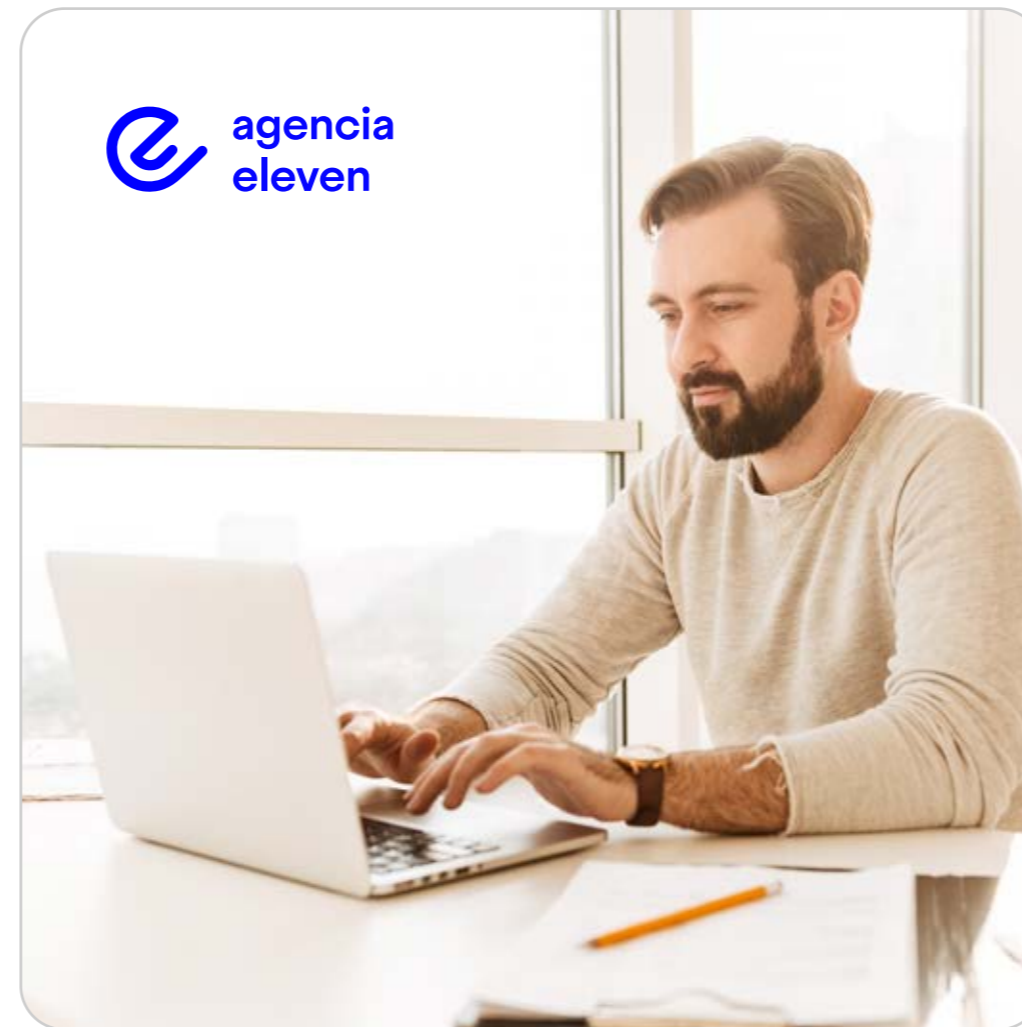


Bajo contraste



Sobre imagen compleja

Cómo aplicamos nuestro logo en imágenes



Agencia Eleven como texto

Existe la posibilidad de utilizar Agencia Eleven en texto. Debemos usar la A y la E mayúsculas con espacio entre palabras. El nombre debe aparecer en la misma fuente que el texto que lo rodea.


AgenciaEleven 

Agencia-Eleven 

La Agencia Eleven 

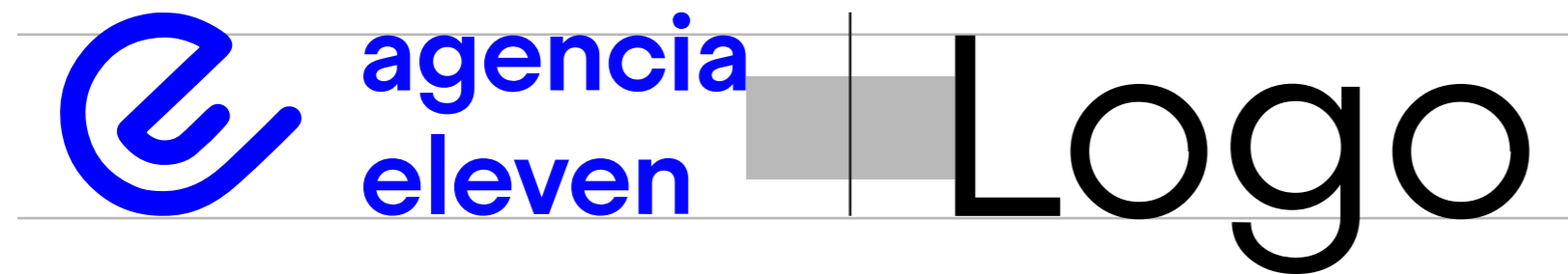
agencia eleven 

Agencia eleven 

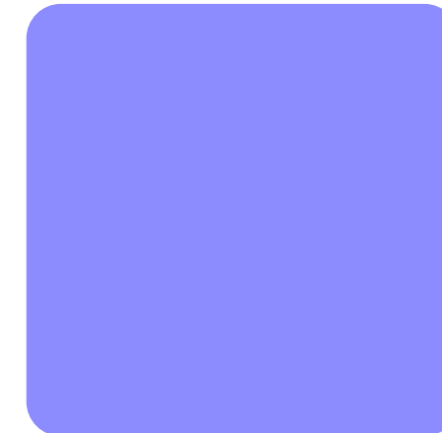
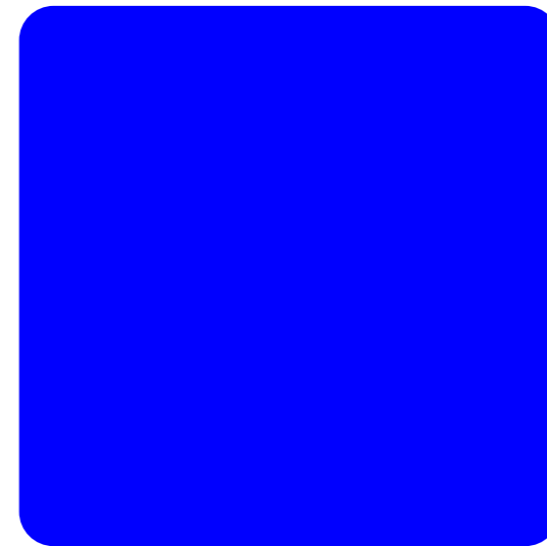
Agencia Eleven 

CoBranding

Sin intervenir en la marca madre, se utilizará un divisor para la aplicación de cualquier marca asociada a la misma. Usamos por default la versión horizontal, solo usaremos la otra aplicación en caso de que se dificulte la lectura del mismo.



Colores de marca



Color principal

AE Azul

#0000FF

#3333FF

#6666FF

Color secundario

AE Lila

#9999FF

#CCCCFF

#E5E5FF

Acentos

AE Celeste

#6DC9FA

#9CDBFC

#CEEDFD

Familias tipográficas

Aa

Familias tipográficas

Steradian

Principal

Aa

abcdefghijklmnopqrstuvwxyz

ABCDEFGHIJKLMNOPQRSTUVWXYZ

123456789 ¿ ? ¡ * & %

Nunito Sans

Secundaria

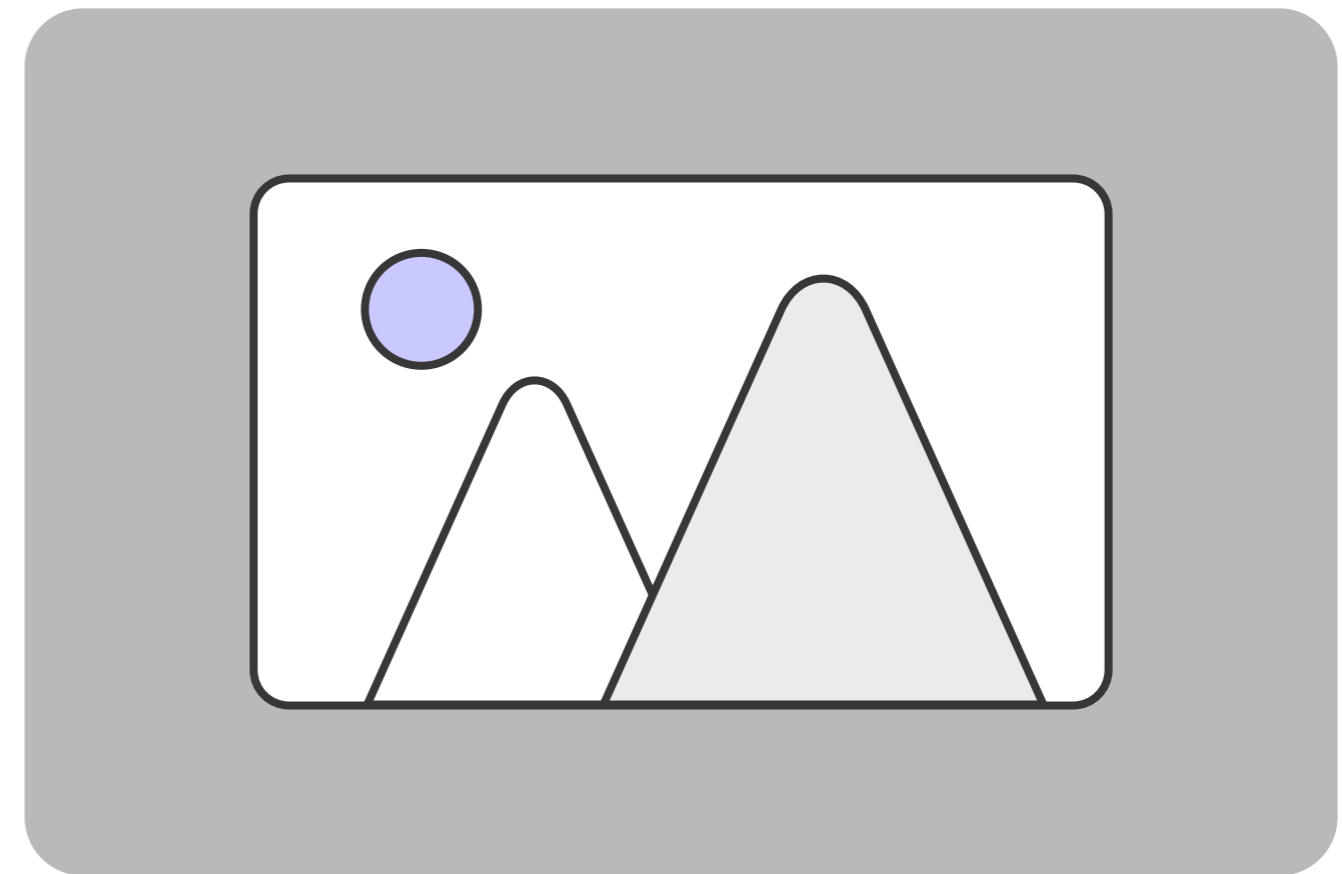
Aa

abcdefghijklmnopqrstuvwxyz

ABCDEFGHIJKLMNOPQRSTUVWXYZ

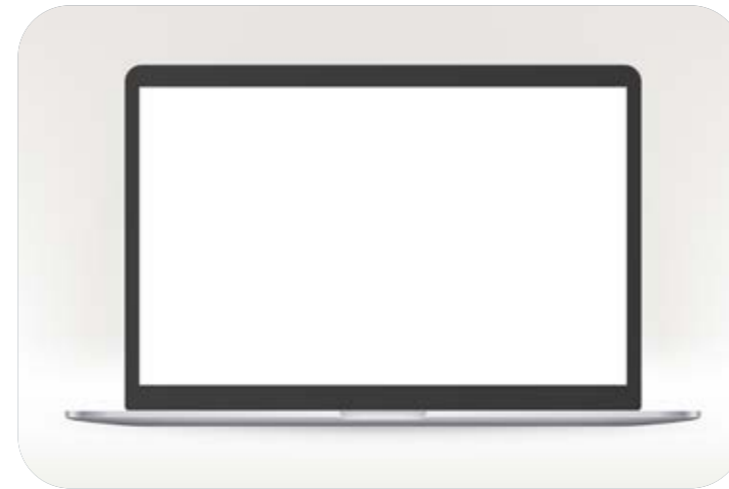
123456789 ¿ ? ¡ * & %

Uso de imágenes

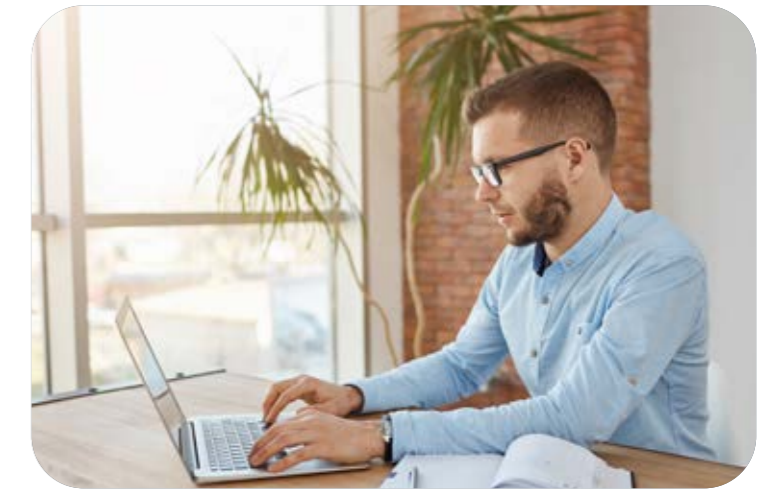


Así las elegimos

La fotografía que utilizamos es luminosa y natural. Preferimos encuadres limpios que nos permitan jugar con los espacios vacíos a la hora de realizar una composición. Utilizamos mock ups para diferentes comunicaciones, buscando que sean lo más minimalistas y realistas posibles.



Mock Ups



Fotografía luminosa y natural



Tomas cenitales



Momentos cotidianos

Así no las elegimos

Evitamos fotografías muy saturadas, con efectos de iluminación poco naturales. No elegimos composiciones de imágenes que se encuentren muy alejadas de la realidad, ni que incluyan poses forzadas para la cámara.



Poses forzadas



Poco natural

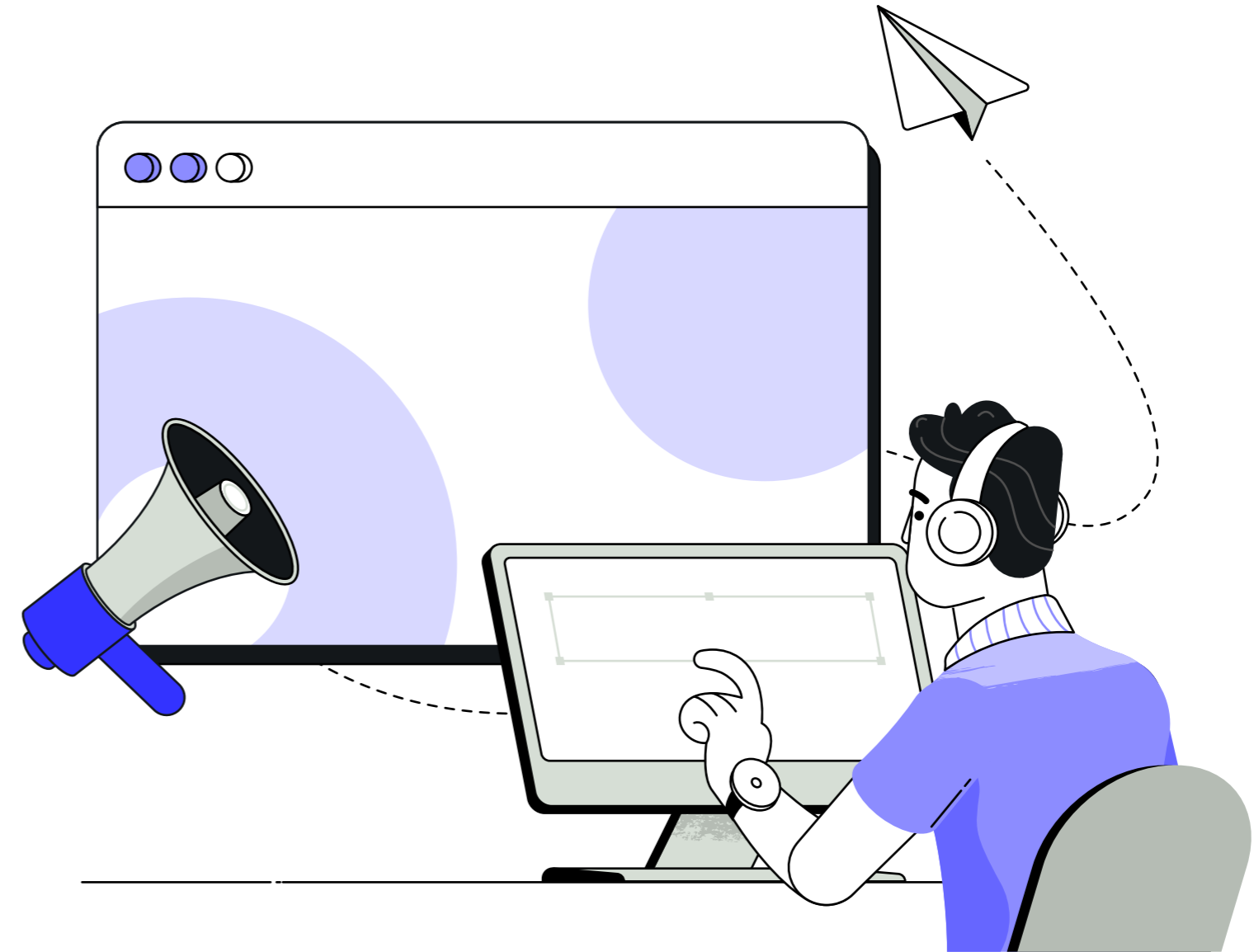


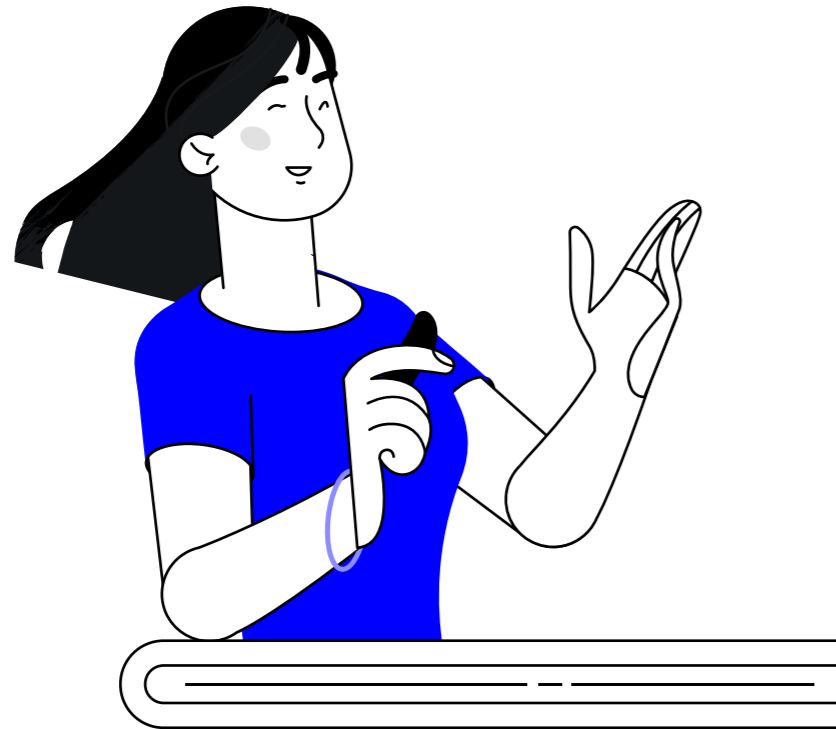
Alejadas de la realidad



Saturadas

Guía de ilustraciones





Así las hacemos

Ilustraciones de mediana complejidad, en 2D, con trazos finos, en donde los protagonistas cuenten con expresiones faciales y contexto en su ambiente de alguna situación cotidiana.



Así no las hacemos

Ilustraciones de baja complejidad, sin outline en donde los protagonistas carecen de facciones y expresiones corporales. Escenarios muy lejanos a la realidad.

Aplicación de color

60%
blanco

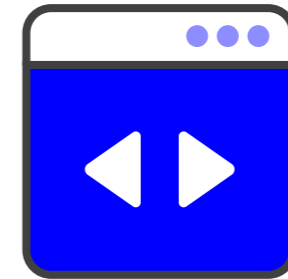
20%
azul AE

20%
lila AE

Muestras de color



Iconografía



Iconografía

Nuestro sistema iconográfico tiene características adaptadas a distintos tamaños de aplicación del icono.

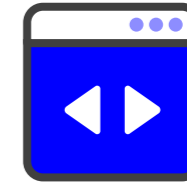
Recomendamos usar los formatos en la siguiente escala para tener consistencia gráfica. En el caso de usar un tamaño diferente a los indicados, debemos seleccionar las especificaciones de tamaño del icono inmediatamente más pequeño.

Large Icon

Tamaño: 64px

Tipo: Outline 3 pts

Color: Tricolor



Medium Icon

Tamaño: 32px

Tipo: Outline 3 pts

Color: Monotono



Small Icon

Tamaño: 16 px

Tipo: Relleno

Color: Monotono



¡Muchas gracias!